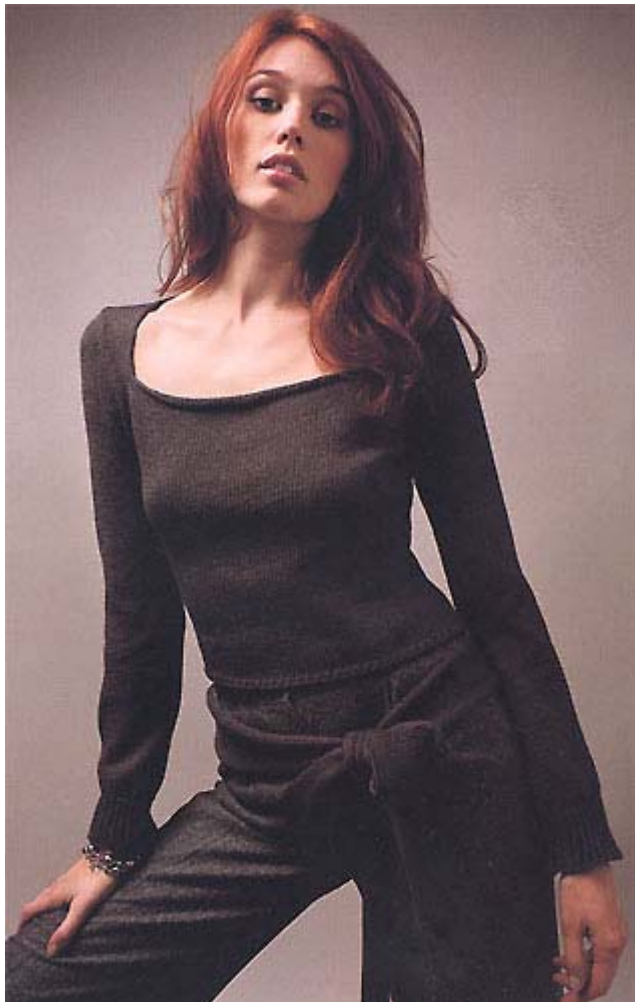


pull décolleté



création *Phildar*

Extrait du catalogue n° 436
© PHILDAR.



création *Phildar*

TAILLES

1) 34/36 - 2) 38/40 - 3) 42/44 - 4) 46/48 - 5) 50/52

FOURNITURES

Qualité : Oxygène

Coloris : Loutre

Taille	Nombre
34/36	7
38/40	8
42/44	9
46/48	10
50/52	11

COMPOSITION :

40 % Acrylique
35 % Chlorofibre
25 % Laine peignée

- aiguilles n° 3 et 3,5

POINTS EMPLOYÉS

- Côtes 1/1
- Jersey

• Dim. apparentes à 2 m. des bords :

à droite : tric. 2 m. à l'endr., puis les 2 m. suivantes ens. à l'endr.

à gauche : tric. ttes les m. moins 4, faire 1 surjet simple (glisser 1 m. à l'endr., tric. la m. suivante à l'endr., puis passer la m. glissée sur la m. tricotée), tric. les 2 dernières m. à l'endr.

• Augm. à 2 m. des bords

ÉCHANTILLON

10 cm de jersey, aig. n° 3,5 = 23 m. et 30 rgs.

Si vous n'obtenez pas les bonnes dimensions, augmentez ou diminuez le diamètre des aiguilles.

RÉGLAGE MACHINE

Les côtes 1/1 se tric. au réglage n° 9 écartement des fontures n° 4. Le jersey se tric. au réglage n° 12. Réalisable à la QUICK'PHIL au réglage n° 12 à titre indicatif.

Dim. apparentes à 2 m. des bords :

déplacer les 3 m. des bords d'1 aig. vers le centre.

DOS

Monter 1) 88 m. - 2) 96 m. - 3) 104 m. - 4) 114 m. - 5) 128 m., aig. n° 3,5. Tric. en jersey.

A 8 cm (24 rgs) de haut. tot., faire de ch. côté, à 2 m. des bords : 1 x 1 augm., puis ts les 16 rgs : 3 x 1 augm.

On obtient : 1) 96 m. - 2) 104 m. - 3) 112 m. - 4) 122 m. - 5) 136 m.

A 29 cm (88 rgs) de haut.

totale, former les emman. en

rab. de ch. côté ts les 2 rgs:

1) 1 x 3 m., 2 x 2 m. et 4 x 1 m.

2) 1 x 4 m., 1 x 3 m., 2 x 2 et 3

x 1 m.

3) 1 x 4 m., 2 x 3 m., 2 x 2 m. et 3 x 1 m.

4) 2 x 4 m., 1 x 3 m., 4 x 2 m. et 2 x 1 m.

5) 2 x 5 m., 1 x 4 m., 1 x 3 m., 3 x 2 m. et 3 x 1 m.

Il reste: 1) 74 m. - 2) 76 m. - 3) 78 m. - 4) 80 m. - 5) 84 m.

A 1) 47 cm (142 rgs) - 2) 48 cm (144 rgs) - 3) 49 cm (148 rgs) -

4) 50 cm (150 rgs) - 5) 51 cm

(154 rgs) de haut. tot., rab. ttes les m. après avoir marqué les

1) 2) 3) 34 m.

4) 5) 36 m. centr. pour l'encol.

DEVANT

Monter 1) 88 m. - 2) 96 m. - 3) 104 m. - 4) 114 m. - 5) 128 m., aig. n° 3, tric. en côtes 1/1 pendant 1 cm (4 rgs).

Cont. en jersey, aig. n° 3,5.

A 7 cm (20 rgs) de haut. après les côtes, faire de ch. côté, à 2 m. des bords : 1 x 1 augm., puis ts les 16 rgs : 3 x 1 augm.

On obtient : 1) 96 m. - 2) 104 m. - 3) 112 m. - 4) 122 m. - 5) 136 m.

A 28 cm (84 rgs) de haut.

après les côtes, former les emman. en rab. de ch. côté ts les 2 rgs:

1) 1 x 3 m., 2 x 2 m. et 4 x 1 m.

2) 1 x 4 m., 1 x 3 m., 2 x 2 et 3 x 1 m.

3) 1 x 4 m., 2 x 3 m., 2 x 2 m. et 3 x 1 m.

4) 2 x 4 m., 1 x 3 m., 4 x 2 m. et 2 x 1 m.

5) 2 x 5 m., 1 x 4 m., 1 x 3 m., 3 x 2 m. et 3 x 1 m.

Il reste: **1)** 74 m. - **2)** 76 m. - **3)** 78 m. - **4)** 80 m. - **5)** 84 m.

A **1)** 33 cm (100 rgs) - **2)** 34 cm (102 rgs) - **3)** 35 cm (106 rgs) - **4)** 36 cm (108 rgs) - **5)** 37 cm (112 rgs) **de haut. après les côtes**, former l'encol. en rab. les 62 m. centr. puis cont. un côté à la fois en faisant côté séparation à 2 m. du bord :

1) 2) 3) *ts les 2 rgs : 2 x 1 augm. et 4 rgs plus haut : 1 x 1 augm.*, répéter de *à* 4 fois au total, et ts les 2 rgs : 2 x 1 augm. **4) 5)** *ts les 2 rgs : 2 x 1 augm. et 4 rgs plus haut : 1 x 1 augm.*, répéter de *à* 4 fois au total, et 4 rgs plus haut : 1 x 1 augm.

A **1)** 46 cm (138 rgs) - **2)** 47 cm (140 rgs) - **3)** 48 cm (144 rgs) - **4)** 49 cm (146 rgs) - **5)** 50 cm (150 rgs) **de haut. après les côtes**, rab. souplement les **1)** 20 m. - **2)** 21 m. - **3)** 22 m. - **4)** 22 m. - **5)** 24 m. restantes pour l'épaule.

Terminer le second côté de l'encolure.

MANCHES

Monter **1)** 54 m. - **2)** 58 m. - **3)** 64 m. - **4)** 68 m. - **5)** 74 m. aig. n° 3. tric. en côtes 1/1 pendant 6 cm (18 rgs).

Cont. en en jersey, aig. n° 3,5 en faisant de ch. côté, à 2 m. des bords :

1) 2) ts les 20 rgs: 5 x 1 augm. **3)** ts les 16 rgs: 3 x 1 augm. et ts les 18 rgs: 3 x 1 augm. **4)** ts les 14 rgs: 4 x 1 augm. et ts les 16 rgs: 3 x 1 augm. **5)** ts les 12 rgs: 3 x 1 augm. et ts les 14 rgs: 5 x 1 augm.

On a: **1)** 64 m. - **2)** 68 m. - **3)** 76 m. - **4)** 82 m. - **5)** 90 m.

A 40 cm (120 rgs) **de haut. après les côtes**, former l'arrondi en rab. de ch. côté ts les 2 rgs:

1) 1 x 3 m., 1 x 2 m.
2) 1 x 3 m., 2 x 2 m.
3) 1 x 3 m., 3 x 2 m.
4) 1 x 3 m., 4 x 2 m.
5) 1 x 3 m., 6 x 2 m.

puis faire de ch. côté, à 2 m. des bords, ts les 2 rgs :

1) 5 x 1 dim., ts les 4 rgs : 5 x 1 dim., ts les 2 rgs: 4 x 1 dim.
2) 4 x 1 dim., ts les 4 rgs : 5 x 1 dim., ts les 2 rgs: 3 x 1 dim.
3) 5 x 1 dim., ts les 4 rgs : 3 x 1 dim., ts les 2 rgs: 4 x 1 dim.
4) 5 x 1 dim., ts les 4 rgs : 2 x 1 dim., ts les 2 rgs: 4 x 1 dim.
5) 3 x 1 dim., ts les 4 rgs : 2 x 1 dim., ts les 2 rgs: 2 x 1 dim.

puis rab. de ch. côté ts les 2 rgs:

1) 1 x 2 m. et 1 x 3 m.
2) 2 x 2 m. et 1 x 3 m.
3) 3 x 2 m. et 1 x 3 m.
4) 4 x 2 m. et 1 x 3 m.
5) 6 x 2 m. et 1 x 3 m.

A 55 cm (166 rgs) **de haut. après les côtes**, rab. souplement les 16 m. restantes.

Tric. la seconde manche semblable.

CEINTURE

Monter 23 m., aig. n° 3,5, tric. en jersey pendant **1)** 174 cm (522 rgs) - **2)** 180 cm (540 rgs) - **3)** 188 cm (564 rgs) - **4)** 196 cm (588 rgs) - **5)** 208 cm (624 rgs), puis rab. souplement ttes les m.

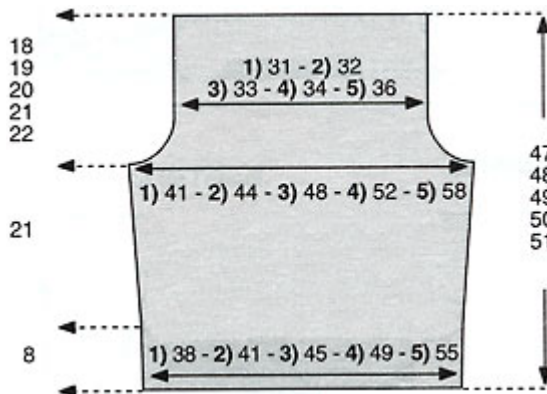
ASSEMBLAGE

Faire les coutures des épaules jusqu'aux m. marquées pour l'encol. dos, faire les coutures des côtés et des manches. Monter celles-ci aux emman.

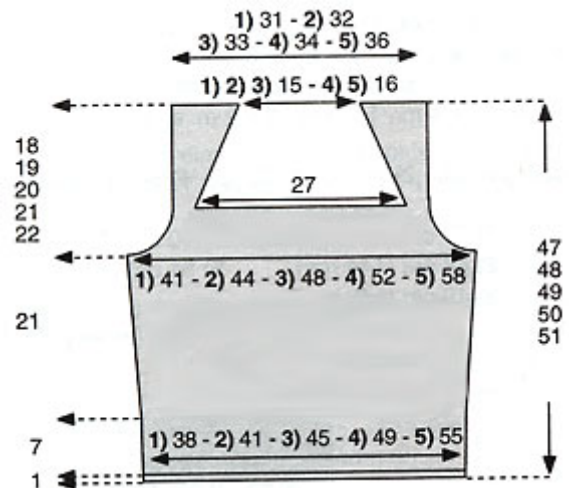
Coudre la ceinture en bas du dos et nouer celle-ci sur le devant (voir photo).

Nadège pour Phildar.

DOS



DEVANT



MANCHES

